



مرکز پژوهش‌های علمی و تخصصی

زمان : ۴۰ دقیقه

به نام خداوند جان آفرین
اداره آموزش و پرورش شهرستان رفسنجان

دبیرستان استعدادهای درخشان و دانش پژوهان جوان - علامه حلی دوره اول

امتحان نوبت اول درس: زیست شناسی

پایه : هفتم

شماره کلاس: تاریخ:

نام و نام خانوادگی:

الف) جاهای خالی را تکمیل کنید. (۲۵/۱ نمره)

- ۱ - بزرگترین اندامک سلولهای گیاهی نام دارد .
- ۲ - جنس دیواره سلولی از کریو هیدراتی به نام است .
- ۳ - مصرف بیش از حد ویتامین های مسمومیت و بیماری ایجاد می کند .
- ۴ - هر چه نسبت سطح به حجم در سلول بیشتر باشد سلول است .
- ۵ - همه فعالیت های سلول تحت کنترل است .

ب) گزینه صحیح را مشخص کنید. (۴ نمره)

- ۱ - کدام ماده معدنی موجب تنظیم رشد بدن می گردد؟
الف - فسفر ب- کلسیم ج- ید د- آهن
- ۲ - مقدار برابری از کدام ماده ی مغذی انرژی بیشتری را در سلول ها تولید می کند؟
الف - نان ب- کره ج- سیب زمینی د- شکلات
- ۳ - کمبود ویتامین C چه بیماری را در بدن تولید می کند؟
الف - نرمی استخوان ب- شب کوری ج - راشیسیسم د- کواشورکور
- ۴ - کدام یک از اندامکهای درون سلولی زیر عوامل بیماریزا را تجزیه می کنند؟
الف - ریبوزوم ب- لیزوزوم ج- میتوکندری د- واکوئل
- ۵ - واحد ساختار و عمل در موجودات زنده چه نام دارد؟
الف - سیتوپلاسم ب - هسته ج - سلول د- بافت
- ۶ - کدام بخش از سلولها به آنها شکل هندسی مشخصی می دهد؟
الف - غشا پلاسمایی ب - هسته ج - دیواره سلولی د - شبکه درون سلولی
- ۷ - کدام یک اندام نیست؟
الف - معده ب - کلیه ج - قلب د - اسکات
- ۸ - بافت غضروفی یک نوع بافت است .
الف - پیوندی ب - ماهیچه ای ج - پوششی د - عصبی

ج) پاسخ کوتاه دهید. (۵ نمره)

- ۱ - تامین کننده انرژی درون سلول :
- ۲ - محل تولید پروتئین در سلول :
- ۳ - اندامک انتقال دهنده مواد در سلول :
- ۴ - مایع در بر گیرنده اندامکها در سلول :
- ۵ - نفوذ پذیری انتخابی دارد :
- ۶ - محل ذخیره آب - مواد معدنی و مواد دفعی در سلول :
- ۷ - بسته بندی مواد تولید شده داخل سیتوپلاسم :
- ۸ - پلی ساکارید ذخیره ای بدن جانوران :
- ۹ - سلولهایی که هسته آنها غشا پوشانده و مشخصی دارند :
- ۱۰ - واحد سازنده پروتئین ها :

د) به سؤالات زیر پاسخ کامل دهید .

۱ - علت گوناگونی پروتئین ها چیست ؟ (۰/۷۵ نمره)

۲ - نقش کربوهیدراتها در بدن را شرح دهید. (۰/۷۵ نمره)

۳ - نام ببرید. (هر سوال ۰/۷۵)

الف - مواد سازنده غشا سلول :

ب - تفاوتهای سلولهای گیاهی و جانوری :

پ - سه مورد از تفاوتهای موجود زنده و غیر زنده :

ت - در چه موجوداتی دیواره سلولی وجود دارد ؟

ث - سه مورد از نقش چربیها :

ج - سه قند دی ساکارید را نام ببرید :

۴ - تعریفی کوتاه برای اصطلاحات زیر بنویسید : (۱ نمره)

الف - انتشار :

ب - یافت :

۵ - در هر مورد علت را بنویسید. (۱ نمره)

الف - سفارش به مصرف چربی های گیاهی :

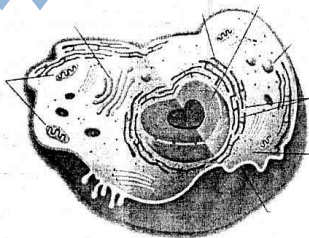
ب - گرد بودن گلبولهای قرمز :

۴ - با توجه به شکل ها نام هر یک از سلولها را بنویسید. (۰/۷۵ نمره)



۵ - قسمتهای خواسته شده در شکل را نام گذاری کنید (۱ نمره)

- ۱ -
- ۲ -
- ۳ -
- ۴ -



سر بلند باشید کهنوجی

جزوه سیپی